

### Fachliche Leitung

Prof. Dr. Kühnert: Evangelische Fachhochschule  
Rheinland-Westfalen-Lippe  
Dr. Kuckert: Kaiserswerther Diakonie

### Veranstaltungsort

Fronberghaus, Düsseldorf-Kaiserswerth

### Präsenzphasen

Durchschnittlich 4 bis 5 Wochenenden á 4 Tage pro  
Semester

### Projekt / Praktikum

Vier Wochen „dienstfremder“ Einsatz, Praxisprojekt  
in der eigenen Einrichtung

### Beginn:

Wintersemester 2009/2010

### Ende:

Sommersemester 2012

### Studiengebühr:

Die Kursgebühr von € 320,00 / Monat umfasst die  
Teilnahme am Unterricht und vom Institut gestellte  
Lehrmittel. Sie enthält nicht die Fahrt-, Verpfle-  
gungs- und Übernachtungskosten, studiengangsu-  
nabhängige Prüfungen (Zugangs- und / oder Einstu-  
fungsprüfung) sowie die für den Kurs zu  
beschaffende Fachliteratur.

### Inhaltliche Information:

Dr. Kuckert  
Kaiserswerther Seminare  
Institut für Fort- und Weiterbildung  
Alte Landstraße 179 c  
40489 Düsseldorf  
Telefon: 0211 409-3607  
E-Mail: [kuckert@kaiserswerther-diakonie.de](mailto:kuckert@kaiserswerther-diakonie.de)

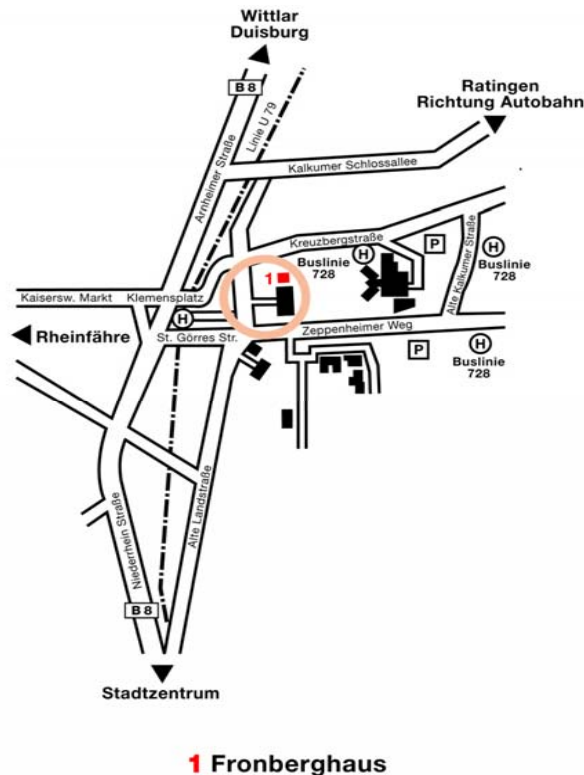
### Bewerbung:

Kaiserswerther Seminare  
Institut für Fort- und Weiterbildung  
Alte Landstraße 179 c  
40489 Düsseldorf  
Telefon: 0211 409-3607  
Telefax: 0211 409-3111  
E-Mail: [kuckert@kaiserswerther-diakonie.de](mailto:kuckert@kaiserswerther-diakonie.de)  
Internet: [www.kaiserswerther-seminare.de](http://www.kaiserswerther-seminare.de)

## Anmeldung und Information

Kaiserswerther Seminare  
Institut für Fort- und Weiterbildung  
Alte Landstraße 179 c  
40489 Düsseldorf  
Telefon: 0211 409-2592  
Telefax: 0211 409-3111  
Email : [kws@kaiserswerther-diakonie.de](mailto:kws@kaiserswerther-diakonie.de)  
Internet: [www.kaiserswerther-seminare.de](http://www.kaiserswerther-seminare.de)

## So finden Sie uns:



Kaiserswerther  
Diakonie

Von hier aus helfen.

## Kaiserswerther Seminare Institut für Fort- und Weiterbildung



Bachelor-Studiengang  
Pflege- und  
Gesundheitsmanagement

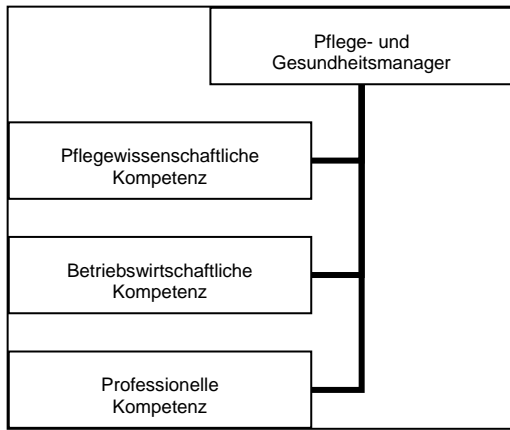
Berufsbegleitender Studiengang

der Evangelischen Fachhochschule Rheinland-Westfalen-  
**Bachelor-Studiengang Pflege- und Ge-  
 sundheitsmanagement**

Kurs 3.6

Akademisierung im Bereich der Pflege:

Pflege- und Gesundheitsmanager als moderner Dienstleistungsberuf. Neue Entwicklungen im Gesundheitssystem und im Berufsbild fragen nach qualifizierten Kräften mit folgenden Kompetenzen:



Diese Kompetenzen können Sie in einem Hochschulstudium erwerben.

Bei dem geplanten Bachelor-Studiengang Pflege- und Gesundheitsmanagement handelt es sich um einen berufsbegleitenden, gebührenfinanzierten Studiengang durchgeführt von der Evangelischen Fachhochschule Rheinland-Westfalen-Lippe in Kooperation mit der Kaiserswerther Diakonie. Der Studiengang richtet sich an Personen, die bereits in Leitungs- oder stellvertretenden Leitungsfunktionen in Diensten und Einrichtungen des Pflege- und Gesundheitswesens tätig sind - wie z.B. Leitungen von Altenheimen, Sozialstationen, Pflegedienstleitungen, Physio- und Ergotherapeuten, Hauswirtschaftskräfte -, und die bisher über keinen Hochschulabschluss verfügen, sich aber für diese Aufgaben nach- bzw. weiterqualifizieren wollen und durch das Studium Zugang zu Weiterqualifizierungen im tertiären Bildungssektor (Masterprogramme) erhalten wollen.

**Lippe in Kooperation mit der Studienvoraussetzungen**

Mitarbeiter aus dem Pflege- und Gesundheitswesen mit Hochschulzugangsberechtigung bzw. ohne Hochschulzugangsberechtigung nach bestandener Zulassungsprüfung an der FH), die die Weiterbildungsbezeichnung gemäß § 2 des Weiterbildungsgesetzes Alten- und Krankenpfleger oder entsprechend anderer Ausbildungen führen dürfen

**Zielgruppe**

Examierte MitarbeiterInnen aus allen Gesundheitseinrichtungen, die in Leitungsfunktionen oder stellvertretenden Leitungsfunktionen tätig sind.

**Ziele**

Der Entwicklung eines Studiengangs für diese Zielgruppe mit dem ausgewiesenen Schwerpunkt Pflege- und Gesundheitsmanagement resultiert unter anderem aus den erkennbar steigenden Anforderungen an Führungskräfte im Pflege- und Gesundheitswesen. Diese Anforderungen sind die Folge stattfindender Veränderungen in den Aufgabenfeldern, die mit neuer und erweiterter Steuerungsverantwortung auch für andere Führungskräfte auf der mittleren Ebene verbunden sind u. a. durch

- auf die Beziehungsgestaltung zu internen und externen Kunden der jeweiligen Organisation;
- die Entwicklung von Ambiguitätstoleranz im Spannungsfeld unterschiedlicher Anforderungen der beteiligten Akteure;
- die Übernahme der Funktion als Führungsperson bei gleichzeitiger Befähigung zur multiprofessionellen Arbeit in einem Leitungsteam;
- die Befähigung zur Selbststeuerung im beruflichen, inter- und intrapersonellen Kontext, die Vermittlung konzeptioneller Fähigkeiten in der Entwicklung, Strukturierung und Verknüpfung von innovativen Ideen und Visionen und deren Operationalisierung für den organisatorischen und beruflichen Kontext;
- Übernahme von Koordinations-, Anleitungs- und Führungsverantwortung gegenüber der steigenden Anzahl von gering Qualifizierten in der Pflege, informellen und ehrenamtlichen Helfern;
- Steuerung von Veränderungsprozessen im Unternehmen.

**Kaiserswerther Diakonie, Kaiserswerther Seminare Unterrichtsstunden**

Gesamt 5400 über 6 Semester (3 Jahre). Diese Unterrichtsstunden verteilen sich auf 180 Studienpunkte (ECTS). Pro Studienjahr können 60 ECTS erreicht werden. 1 ECTS entspricht 30 Stunden.

**Inhalte**

<b>Pflegerwissenschaftliche Kompetenz</b>
Empirische Methoden / Wissenschaftstheorien / Kommunikationstheorien und -modelle / Qualitätsmanagement / Change-, Care-, Casemanagement
<b>Betriebswirtschaftliche Kompetenz</b>
Management von Dienstleistungsunternehmen im Gesundheitswesen / Politische und rechtliche Rahmenbedingungen / Betriebswirtschaft / Führungsethik / Projektmanagement & Praxisprojekt
<b>Professionelle Kompetenz</b>
Selbstmanagement-Skills / Praktikum / Personalmanagement I / Personalmanagement II / Bachelor-Arbeit

**Arbeitsstruktur**

Viertägige Präsenzphasen (Vorlesungen, Seminare, Übungen), selbstorganisierte Lerngruppen, Selbststudium, E-Learning, Praktikum, Projektarbeit, Bachelor-Arbeit.

**Modulprüfungen**

Klausur, mündliche Prüfung, Präsentation, Hausarbeit, Projektarbeit, Kompetenzportfolio, Bachelor-Arbeit

**Abschluss**

Nach sechs Semestern und allen bestandenen Prüfungen inklusive der Bachelor-Arbeit (12 von 180 ECTS) wird der Bachelor Pflege- und Gesundheitsmanagement von der evangelischen Fachhochschule Rheinland-Westfalen-Lippe zuerkannt.